



HERZLICH WILLKOMMEN

Uni, Services, Ansprechpersonen



TUBAF
Die Ressourcenuniversität.
Seit 1765.

Einführungsveranstaltung zum SoSe
07.04.2026

Grußwort der Rektorin

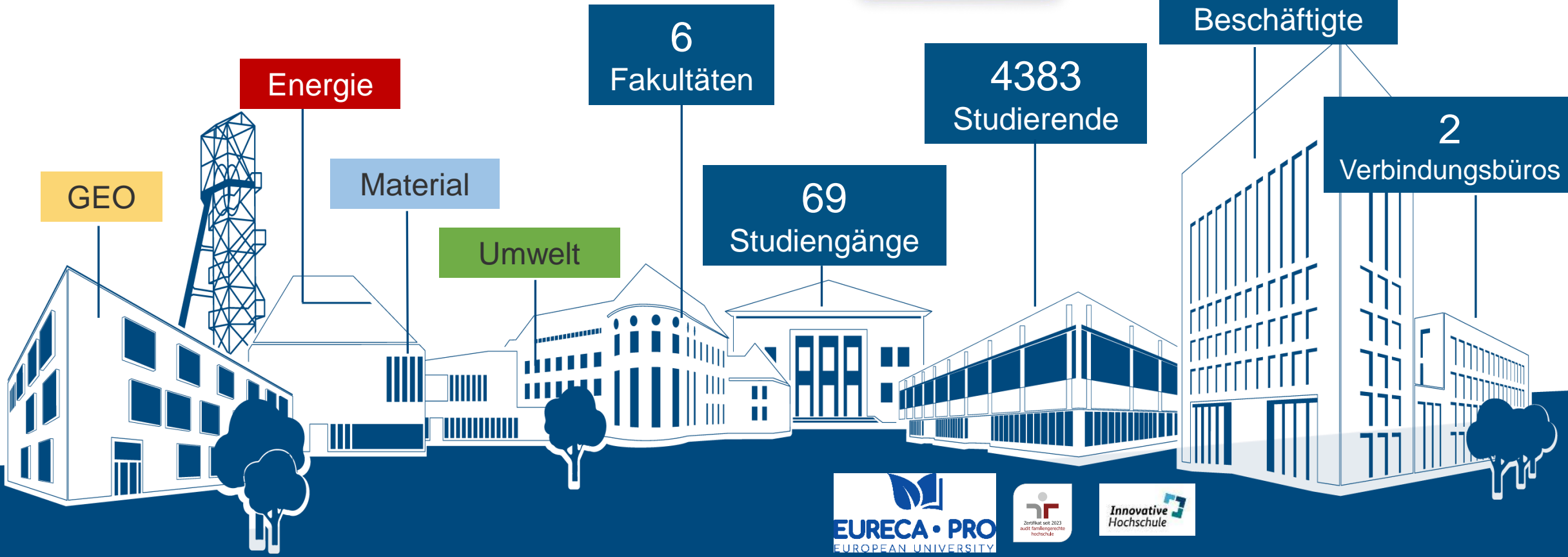
Prof. Dr. Jutta Emes

WILLKOMMEN AN DER TUBAF

**Beliebteste
Universität**
in der Kategorie
unter 5.000 Studierende

Award 2026

StudyCheck





UMFRAGE

UNTERSTÜTZUNG & ANSPRECHPARTNER AN DER UNI

STUDIERENDENBÜRO

Rückmeldung

Prüfungen und Fristen

Studiengangwechsel und
Anerkennung von Leistungen

Abschlussarbeit und Zeugnis

Akademiestraße 6

03731 39-2578

studierendenbuero@zuv.tu-freiberg.de

ZENTRALE STUDIENBERATUNG

Zugangsvoraussetzungen

Studienbeginn

Fragen rund ums Studium

Prüferstraße 2

03731 39-3469

studienberatung@tu-freiberg.de

FAKULTÄTEN

Stundenplan

Prüfungs- und Studienordnungen

Studiengangwechsel und
Anerkennung von Leistungen

Studienfachberatung



IT-Services für das Studium

- **Zentrales Login = „IT-Personalausweis“**
 - Zugriff zu allen IT-Services
 - Account aktivieren und Passwort ändern:
<https://activate.tu-freiberg.de/>
- **Neu an der Uni – Starthilfe für Studierende:**
 - <https://tu-freiberg.de/urz/starthilfe-fuer-studierende/>
- **Kontakt: IT Service Desk**
 - Universitätsrechenzentrum, Raum 2.05
Bernhard-von-Cotta-Straße 1
E-Mail: servicedesk@tu-freiberg.de
Telefon: +49 3731 39-1818

Die Zugangsdaten
findet jeder
Studierende im
Bewerberportal.



IT-Services für das Studium



- **VPN-Zugang für den Zugriff auf das Campus-Datennetz**
 - Erforderlich, um interne IT-Services nutzen zu können
 - Verschlüsselte Datenübertragung
 - Zweiter Faktor registrieren: <https://2fa.tu-freiberg.de/> (muss initial uniintern erfolgen)
 - <https://tu-freiberg.de/urz/service-portfolio/netzwerk/vpn-zugang>
- **Campusweites WLAN über Eduroam**
 - Internetzugang an allen Standorten der teilnehmenden Organisationen weltweit
 - App-Passwort im Self-Service-Portal erstellen: <https://service.tu-freiberg.de/>
 - <https://tu-freiberg.de/urz/service-portfolio/netzwerk/eduroam-wlan>



IT-Services für das Studium

▪ Hochschulportal

- Rückmeldung, Adressänderung, Immatrikulationsbescheinigung
- <https://campus.tu-freiberg.de/>

▪ Selbstbedienungsportal

- Prüfungsanmeldung, Notenübersicht
- <https://sbweb2.tu-freiberg.de/qisserver/>

▪ Vorlesungsverzeichnis

- Vorlesungsplaner, Stundenplan, Raumpläne
- <https://evlvz.hrz.tu-freiberg.de/~vover/>



IT-Services für das Studium



▪ Studentische E-Mail-Adresse:

- Vorname.Nachname@student.tu-freiberg.de
- Webmail Horde: <https://webmail5.hrz.tu-freiberg.de/>
- Login mit zentraler Benutzererkennung (nicht mit E-Mail-Adresse)

▪ Neuigkeiten an der TUBAF: UNIINFO-L

- Universitätsweiter Kommunikationskanal (E-Mail-Verteiler)
- Abonnement im Self-Service-Portal verwalten: <https://service.tu-freiberg.de/>
- UNIINFO-L schreiben: <https://urz.tu-freiberg.de/intranet/uniinfo/intern/> (nur uniintern)

▪ Chatten über Matrix

- <https://tu-freiberg.de/urz/service-portfolio/collaboration/chat-instant-messaging>



IT-Services für das Studium



- **Microsoft Office 365 (Landesvertrag Sachsen)**
 - Kostenfrei für Studierende, Abonnement alle 180 Tage aktualisieren
 - <https://campussachsen.tu-dresden.de/o365/>
- **Kollaboration über Cloud**
 - Gemeinsames Bearbeiten und Teilen von Dateien
 - <https://tu-freiberg.de/urz/service-portfolio/collaboration/ownsky-cloud>
- **Home-Verzeichnis:**
 - 1TB persönlicher Speicherplatz als HOME-Verzeichnis
 - Kann in die persönliche Cloud als externer Speicher eingebunden werden



OPAL – ZENTRALE LERNPLATTFORM



Studierende

- können sich in Lehrveranstaltungen einschreiben und erhalten aktuelle Infos,
- finden hier Lehrunterlagen (z.B. Skripte, Literatur, Links, Videos, ...)
- können eigene Inhalte hochladen und in Gruppen arbeiten
- verschiedene Tools wie Wikis oder Foren nutzen
- ihr Wissen testen, etc.



Nach einem Cyberangriff haben wir uns entschlossen, unsere Website neu aufzubauen. In den nächsten Wochen wird die Website schrittweise ergänzt.

Universität


Kontakt & Anreise

News

Stellenangebote

Forschung & Lehre

Studienangebot

OPAL 

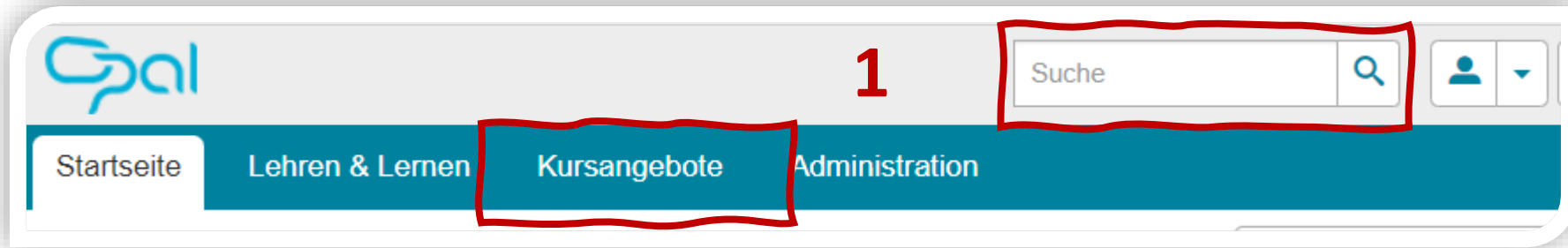
Selbstbedienungsservice Studierende

Selbstbedienungsservice Prüfer

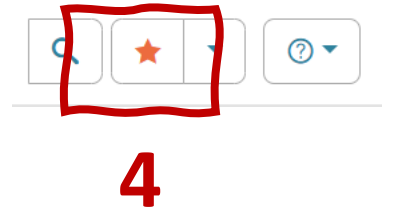
Hier geht's zu OPAL

<https://bildungsportal.sachsen.de/opal>

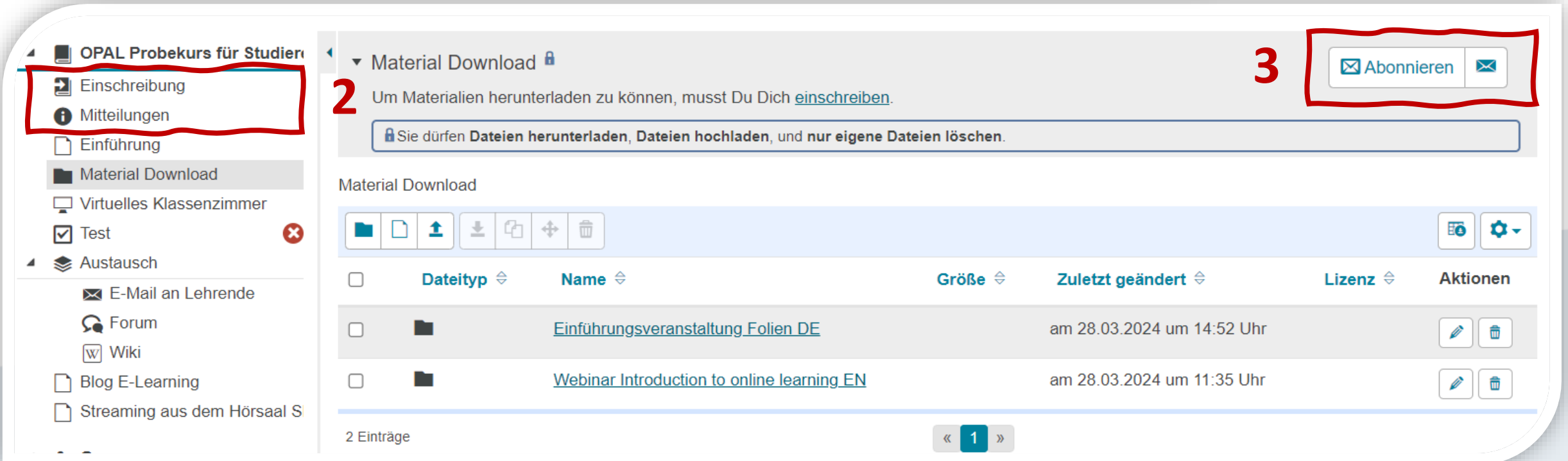
OPAL – ZENTRALE LERNPLATTFORM



The navigation bar features the OPAL logo on the left. A search bar with the text 'Suche' and a magnifying glass icon is highlighted with a red box and labeled '1'. Below the search bar is a teal navigation menu with four items: 'Startseite', 'Lehren & Lernen', 'Kursangebote' (highlighted with a red box), and 'Administration'.



A set of utility icons including a search icon, a star icon (highlighted with a red box and labeled '4'), and a help icon.



The main content area shows a course titled 'OPAL Probekurs für Studierende'. A sidebar on the left lists navigation options: 'Einschreibung' (highlighted with a red box and labeled '2'), 'Mitteilungen', 'Einführung', 'Material Download', 'Virtuelles Klassenzimmer', 'Test', and 'Austausch'. The main content area is titled 'Material Download' and contains a message: 'Um Materialien herunterladen zu können, musst Du Dich [einschreiben](#).' A red box labeled '3' highlights an 'Abonnieren' button. Below the message is a table of materials:

	Dateityp	Name	Größe	Zuletzt geändert	Lizenz	Aktionen
<input type="checkbox"/>		Einführungsveranstaltung Folien DE		am 28.03.2024 um 14:52 Uhr		
<input type="checkbox"/>		Webinar Introduction to online learning EN		am 28.03.2024 um 11:35 Uhr		

At the bottom, it shows '2 Einträge' and a pagination control with '1' in a blue box.



DIGITALE TOOLS IM STUDIUM



Vorlesungen als Live-Stream

Den Link erhalten Sie von Ihren Dozent*innen oder finden Sie auf Blog-Seite des Medienzentrums: <https://blogs.hrz.tu-freiberg.de/elearning/streaming-von-vorlesungen-antubaf/>



Videos

Sie können diese im jeweiligen OPAL-Kurs abrufen *oder* gehen über einen Link zum Videoportal der Uni video.tu-freiberg.de/



Online-Veranstaltungen mit Interaktionsmöglichkeit

Sie gelangen direkt über ihren OPAL-Kurs in das virtuelle Klassenzimmer oder erhalten einen Link zu *BigBlueButton* oder *Zoom*



SUPPORT UND SERVICES

E-LEARNING SUPPORT

 Prüferstraße 1, EG. 20
03731 39-2629

 elearning@tu-freiberg.de

 blogs.hrz.tu-freiberg.de/elearning



DRUCK- UND MEDIENSERVICE




Druck- und Kopierservice

Vorlesungsskripte (Kopie + Verkauf)

Bindung von Beleg- und Abschlussarbeiten

Verleih von Medientechnik für Projekte



 Prüferstraße 1
Servicezeit von 13 bis 14 Uhr

 mzdirect@tu-freiberg.de

AUSLANDSERFAHRUNGEN, PRAKTIKA, SPRACHEN



AUSLANDSERFAHRUNG UND SPRACHEN

SERVICE DES INTERNATIONALEN UNIVERSITÄTSCENTRUMS

- Studienbezogene Auslandsaufenthalte
- Auslandspraktika weltweit
- regelmäßige Infoveranstaltungen – Infos über UNIINFO-L
- Beratung internationaler Studierender
- Buddyprogramm für internationale Studienanfänger
- Sprachkurse



IUZ



Sprechzeiten

Di 13:00 – 15:30 Uhr

Do 9:00 – 11.30 Uhr

Bereich Auslandsstudium

Akademiestraße 6, Raum EG.06

03731 39-2580



outgoings@tu-freiberg.de

Bereich Internationale Studierende

Akademiestraße 6, Raum EG.19

03731 39-3241



orientierung@iuz.tu-freiberg.de

FREMDSPRACHENKURSE IM SOMMERSEMESTER 2026

Neue Kurse

OPAL-Anmeldung (2. – 9. April) erforderlich!

Kursbeginn ab dem 13. April

- Tschechisch A1, Montag & Mittwoch, 18:00 – 19:00
- Französisch A2, Dienstag & Mittwoch, 14:30 – 16:00
- Italienisch A2, Mittwoch, 14:30 – 17:45
- Chinesisch A2, Dienstag & Donnerstag, 16:15 – 17:45



birgit.seidel@iuz.tu-freiberg.de



03731 394077



FACHSPRACHENKURSE ENGLISCH IM SOMMERSEMESTER 2026

Neue Kurse

OPAL-Anmeldung (1. – 10. April) erforderlich!

Kursbeginn ab dem 8. April

- Professional Communication Group 1
 - IBRE, MAI, BWIW, WIW, ROB
 - Montag & Donnerstag, 09:45 – 11:15
- Professional Communication Group 2
 - BBL, BBWL, BWLRW, BUS
 - Montag & Mittwoch, 14:30 – 16:00



mark.jacob@iuz.tu-freiberg.de



03731 394077




SPORT UND GESUNDHEITSMANAGEMENT



**SPORTKURSE
SOMMERSEMESTER**

07.04. – 23.09.2026

Regelangebote & Aktionen

- Online-Buchung für ca. 45 Sportarten und 90 Kurse im Web und in der App  uninow
- Schnupper-Karte für alle Erstsemester zum 4-wöchigen Ausprobieren (fast) aller Sportkurse
- individuelle Slot-Buchung für Kraft- und Cardioraum, Tenniscourts und Beachvolleyball
- Events & Projekte
 - Unisport Olympiade – „Team Challenge“ am 16.06.2026
 - Let's lauf!
- Sächs. Hochschulmeisterschaften in Freiberg: Darts, Spikeball, Handball, Crosslauf
- Übungsleiter gesucht!
- Individuelle und Krankenkassen geförderte Angebote zur Förderung der körperlichen, psychischen und sozialen Gesundheit.



www.tubaf.plus



info@tubaf.plus



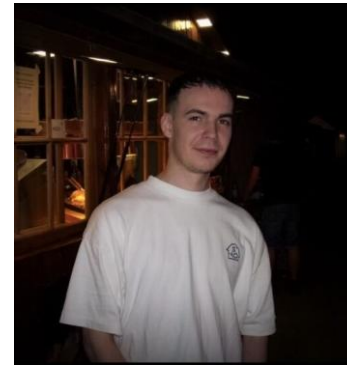
[unisport_tubaf](https://www.instagram.com/unisport_tubaf)



Sport und Gesundheitsförderung TU Freiberg



STUDIERENDENRAT



StuRa
TU Bergakademie Freiberg

aktuell 11 Studierende
aus 6 Fakultäten



FACHSCHAFTSRÄTE



StuRa
TU Bergakademie Freiberg



AUFGABEN

- Organisation von Veranstaltungen
- Demokratische Selbstverwaltung und Vertretung der Studierendenschaft
- Wir helfen bei Fragen und Anliegen
 - zum Studium und Prüfungen
 - zu Sozialen Belange
- Unterstützung der AGs
- ...



Aite **AM**
Mensa

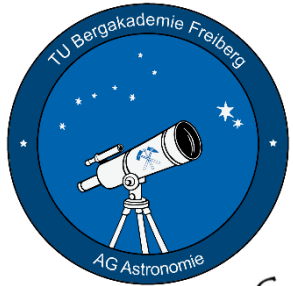


AG Drachenhort



enactus

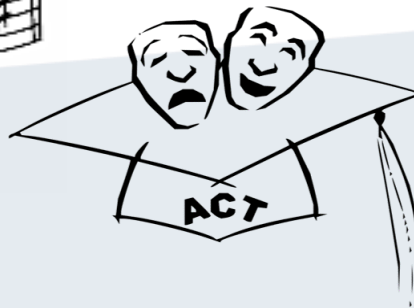
Technische Universität
Bergakademie Freiberg e.V.



StuRa
TU Bergakademie Freiberg



AG FAHRRAD
TU BERGAKADEMIE FREIBERG



So findet ihr uns:



StuRa-Büro an der Mensa



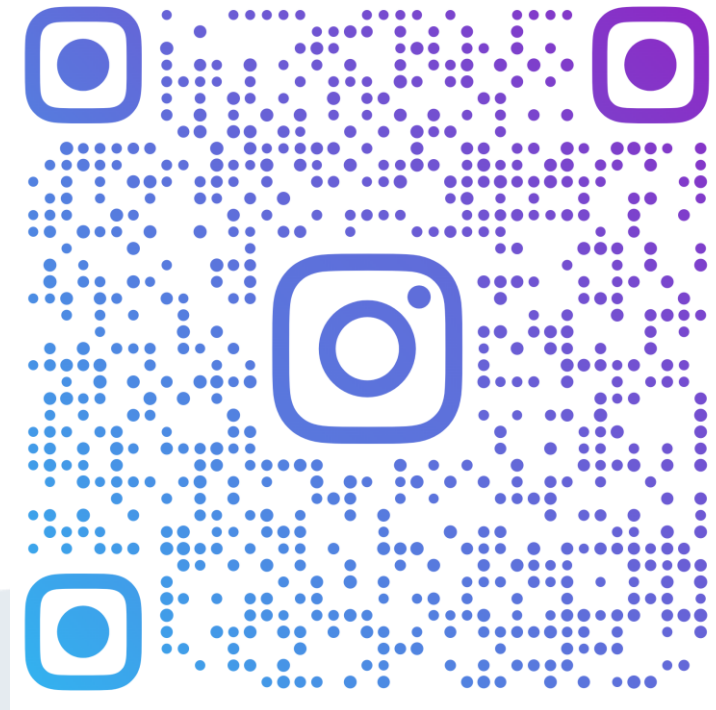
KONTAKT ZUM STURA

Veranstaltungen und News



StuRa Freiburg – News und Veranstaltungen

Instagram Account



@sturafreiberg

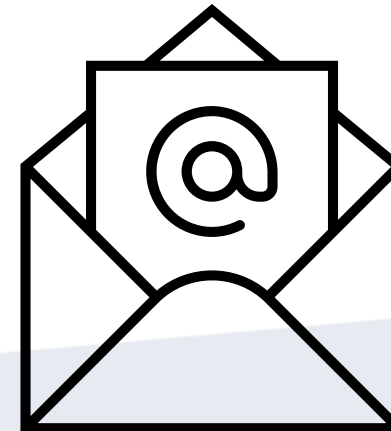
KONTAKT ZUM STURA

Ersti-WhatsApp-Gruppe



E-mail

info@stura.tu-freiberg.de



Kommende Events

- 07.04. StuRa-Kennenlernwanderung
- 02.06. Geo Meets Geo
Zukunftsmöglichkeiten in den Geowissenschaften
- 18.06. Bierkastenwanderung
- 09.06.-11.06. StudiTage
- 12.06. Nacht der Wissenschaft und Wirtschaft
- jeden Montag Discofox-Workshop im EAC
- jeden Donnerstag Barabend im EAC

STUDENTENWERK FREIBERG



STUDENTENWERK FREIBERG



Studienfinanzierung nach BAföG

- Beratung zur Vergabe von Ausbildungsförderung (BAföG)
- Vergabe von kurzfristigen Darlehen bis 400 €

Studentisches Wohnen

Mensa, Cafeteria & Café

Soziale Dienste & Beratungsangebote

- Sozialberatung & Studieren mit Kind
- Psychosoziale Beratung
- Rechtsberatung

Kultur & Freizeit



Verwaltung
Agricolastraße 14 - 16
[studentenwerk-freiberg.de](https://www.studentenwerk-freiberg.de)
[@studentenwerk.freiberg](https://www.instagram.com/studentenwerk.freiberg)

NOCH KEINE WOHNUNG?

10 Wohnanlagen in Freiberg

- Winklerstraße 12-22
- Agricolastraße 14/16
- Heinrich-Heine-Straße 11-13

Apartments und Zimmer in den Wohnheimkomplexen

In unterschiedlicher Größe und Ausstattung zwischen
220 € und 380 €



Abt. Studentisches Wohnen
Agricolastraße 14/16
Telefon: 03731 383-481

FÜR DAS LEIBLICHE WOHL

- Speiseplan unter freiberg.my-mensa.de
- Bezahlen mit dem Studentenausweis
 - bargeldlose Zahlung mit dem Studentenausweis
 - keine Zahlung mit Bargeld
 - vor der ersten Benutzung an der Initialisierungsstation im Foyer der Mensa freischalten
 - Aufladen der Karten an den Automaten im Eingangsbereich im Foyer
 - Bargeldlose Nutzung mit Autoload direkt vom Konto



Öffnungszeiten

Essenausgabe Mo – Fr, 11.15 bis 14.00 Uhr

Cafeteria Mo – Fr, 11.00 bis 14.00 Uhr



Neue Mensa & Cafeteria

Agricolastraße 10a



HÖRSAALCAFÉ

TUBAF-ERSTI-RUCKSÄCKE

AUSGABE

Direkt im Anschluss

HIER

im Hörsaal und
bis Ende April im Zulassungsbüro,
Akademiestraße 6 im EG

Sprechzeiten:

Di.: 13:00 - 15:30 Uhr

Do.: 09:00 - 11:30 Uhr





EINEN GUTEN

START INS STUDIUM



TUBAF

Die Ressourcenuniversität.
Seit 1765.

Einführungsveranstaltung zum
SoSe

07.04.2026

TEILNAHME AN DER UMFRAGE

