

## KALTWALZGERÜST

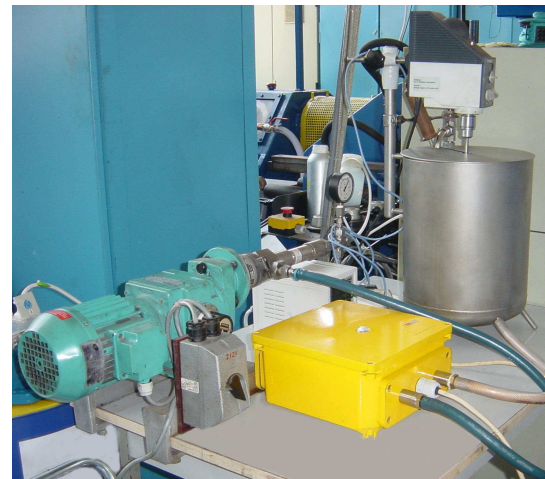
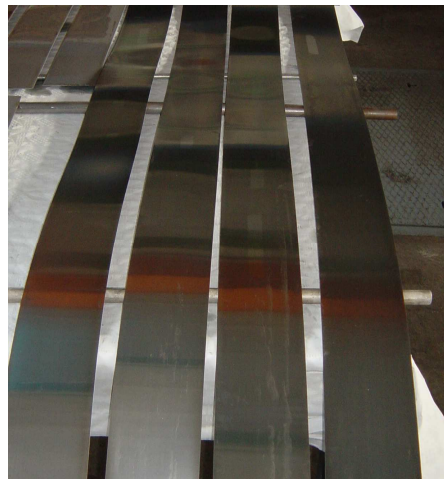
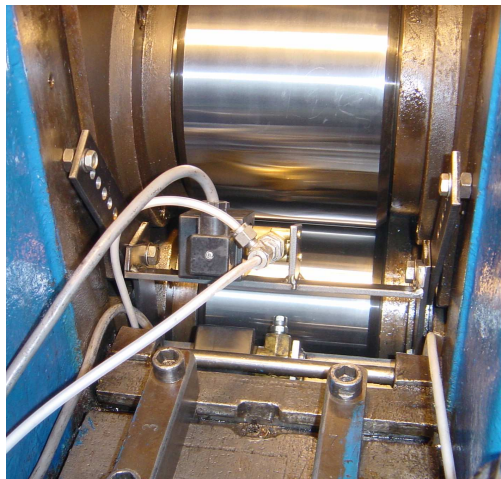
Ansprechpartner: M. Oswald, E-Mail: [matthias.oswald@imf.tu-freiberg.de](mailto:matthias.oswald@imf.tu-freiberg.de), Tel.: +49 3731 39-4367

### Technische Daten

↘ <b>Walzendurchmesser:</b>	65 mm / 85 mm / 260 mm
↘ <b>Ballenbreite:</b>	160 mm
↘ <b>maximale Walzkraft:</b>	2000 kN
↘ <b>maximale Antriebsleistung:</b>	100 kW
↘ <b>maximale Walzgeschwindigkeit:</b>	2.0 m / s
↘ <b>Anstichdicke:</b>	7 mm (Duo), 1 mm (Quarto)
↘ <b>minimale Endwalzdicke:</b>	0.5 mm (Duo), 0.1 mm (Quarto)
↘ <b>Bandbreite:</b>	140 mm
↘ <b>Schmierung</b>	manuell



Emulsionssystem: Volumen: ca. 10 l, Druck: ca. 10 bar, Durchflussmenge: 2,5 l / min, regelbare Temperatur, 2 Düsen



### Einsatzgebiete

- ↘ Praktika zur studentischen Ausbildung
- ↘ Kaltwalzen von Stählen, z. B. Elektrosthähle, Edelstähle, bainitische Stähle
- ↘ tribologische Untersuchungen zum Kaltwalzen, z. B. Prüfung von Kaltwalzschmierstoffen, Untersuchungen zur Oberflächenreinheit von Kaltband
- ↘ Untersuchungen zum Walzplattieren