

Ein Blick in die Schatzkammer der Erde

Die Geowissenschaftlichen Sammlungen der TU Bergakademie Freiberg gehören zu den zehn ältesten und umfangreichsten geo- und montanwissenschaftlichen Kollektionen der Welt.

Seit ihrer Gründung 1765 dienen die Sammlungen der praktischen studentischen Aus- und Weiterbildung. Heute verkörpern sie ein enormes Wissenschaftspotenzial, das sowohl von Studenten und Mitarbeitern der TU Bergakademie Freiberg als auch von anderen wissenschaftlichen und kulturellen Einrichtungen genutzt wird.

Etwa fünf Prozent des Gesamtbestands werden in den Schausammlungen gezeigt. Dazu gehören die Mineralogische, Petrologische und die Lagerstättensammlung sowie die Paläontologische, Stratigrafische und Brennstoffgeologische Sammlung. Dem Ausstellungskonzept liegt die Systematik des jeweiligen Wissenschaftsgebiets zu Grunde.

Durch die Attraktivität der Einzelstücke und die Art und Weise ihrer Präsentation sind die Sammlungen zu einem Besuchermagneten in Freiberg geworden.

Die optisch eindrucksvollsten Ausstellungen sind zum einen die Mineralogische Sammlung, wo der Besucher durch Formen- und Farbenvielfalt der Minerale verzaubert wird und zum anderen die Paläontologische und Stratigrafische Sammlung, in denen man Zeuge der Entwicklung der Erde und des Lebens auf unserem Planeten werden kann.

Wir freuen uns, Sie als unsere Gäste begrüßen zu dürfen.

Impressum

TU Bergakademie Freiberg

Geowissenschaftliche Sammlungen

Layout: Lutz Geißler (Satz: Medienzentrum der TU Bergakademie Freiberg)

Titelbild: Gold auf Quarz; Mina San Luis, Peru; Goldaggregat 2,5 cm hoch

Fotos: Archiv Geowissenschaftliche Sammlungen

© 2015 Geowissenschaftliche Sammlungen TU Bergakademie Freiberg

Alle Rechte vorbehalten.

Besuchen Sie uns ...

Mineralogische, Petrologische & Lagerstätten- sammlung im Abraham-Gottlob-Werner-Bau

Öffnungszeiten:

Montag bis Donnerstag 9.00–12.00 und 13.00–16.00 Uhr

Adresse: Brennhausgasse 14 (2. Obergeschoss)

09599 Freiberg

Tel: +49(0)3731 39-2264

Paläontologische & Stratigrafische Sammlung im Alexander-von-Humboldt-Bau

Öffnungszeiten:

Besichtigung nach vorheriger Vereinbarung möglich

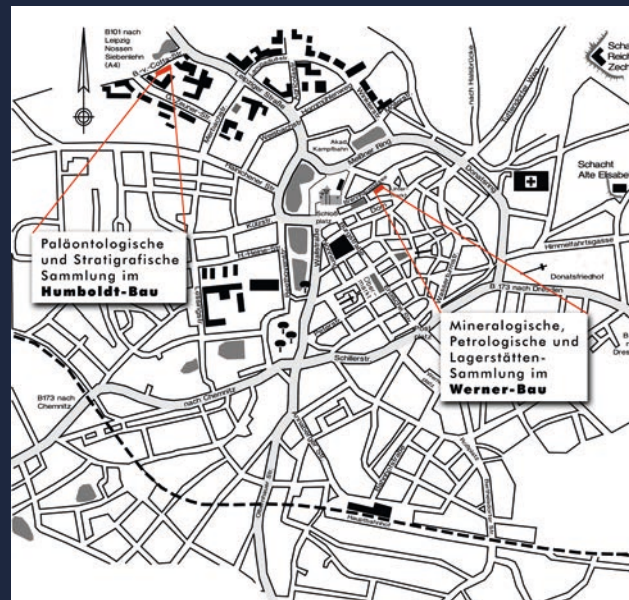
Adresse: Bernhard-von-Cotta-Straße 2 (Erdgeschoss)

09599 Freiberg

Tel: +49(0)3731 39-2198

E-Mail: sammlung@mineral.tu-freiberg.de

Internet: <http://tu-freiberg.de/geosam>



TECHNISCHE UNIVERSITÄT
BERGAKADEMIE FREIBERG

Die Ressourcenuniversität. Seit 1765.

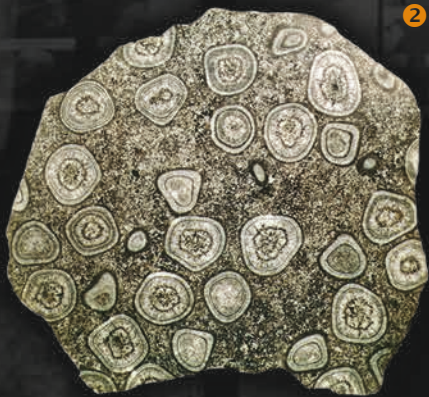
GEOWISSENSCHAFTLICHE SAMMLUNGEN



Die Geowissenschaftlichen Sammlungen



1 Mineralogische Sammlung



2 Petrologische Sammlung



3 Lagerstätten-Sammlung



4 Paläontologische Sammlung



5 Stratigrafische Sammlung



6 Brennstoffgeologische Sammlung



- 1 **Fluorit mit Baryt**; Grube Segen Gottes, Gersdorf bei Roßwein, Sachsen, Deutschland
- 2 **Kugeldiorit**; Lucia di Tallano bei Sartene, Korsika, Frankreich
- 3 **Molybdänit**- und **Chalkopyrit**-Trümer in Latitporphyr, Mina Cuajone, Moquegua, Peru
- 4 **Ammonit** (*Hoploscaphites* sp.); South Dakota, USA
- 5 **Farnabdruck** (*Pecopteris miltoni*); Zwickau, Sachsen, Deutschland
- 6 **Mattbraunkohle** mit Resten limnischer Muscheln (*Unio* sp.); Fuvelien de Gardanne, Frankreich